



Haselünne

Gastgeberverzeichnis



Inhaltsverzeichnis

Inhaltsverzeichnis	Seite 2
Haselünne stellt sich vor	Seite 3
Legende	Seite 4
Gastgeber	Seite 5
Hotels und Gasthöfe	Seite 6
Ferienwohnungen	Seite 12
Ferienhöfe	Seite 16
Campingplatz	Seite 18
Jugendzeltplatz	Seite 19
Ferienhäuser	Seite 19
Restaurants und Gaststätten	Seite 25
Umgebungskarte	Seite 30
Stadtplan	Seite 32
Impressum	Seite 34

Haselünne

Die Korn- und Hansestadt im Emsland

Im Herzen des Emslandes, umgeben von Wald und dem 30 ha großen Naturschutzgebiet Wacholderhain, einem ausgedehnten Erholungsgebiet mit großem See unmittelbar am Flusslauf der Hase, liegt Haselünne, die älteste Stadt des Emslandes. Bereits 1272 wurden die Stadtrechte durch den Bischof von Münster bestätigt. Die geographische Lage der alten Hansestadt zählte bereits zu Zeiten der Hanse zu den besonderen Vorteilen des Standortes.

So auch heute: Die Stadt liegt im Schnittpunkt der B 213 und der B 402 (E 233) und gewährleistet somit eine gute Erreichbarkeit.

Der geplante vierspurige Ausbau der E 233, die die Niederlande über Bremen/Hamburg mit den skandinavischen Ländern, Polen und den baltischen Staaten verbindet, bietet künftig eine außerordentlich günstige Verkehrslage.

Das Umland bietet viel unberührte Natur, gepflegte Landschaften und abwechslungsreiche Wald- und Wasserflächen. Der sanfte Tourismus mit „Ferien auf dem Bauernhof“, Radwandertouren, Kanu- und Kajaktouren hat Vorrang.

Der hohe Freizeitwert der Stadt wird auch dadurch deutlich, dass allein 210 ha Stadtfläche von Wasser bedeckt ist. Die Hase, der große See am Wacholderhain, sowie weitere kleinere Seen laden zum Rudern, Angeln oder einfach zum Verweilen ein. Eine Fahrt mit dem Historischen Dampfbus der Eisenbahnfreunde Hasetal, das

Wacholderabitur als ein Bildungsvergnügen ganz besonderer Art, sind Attraktionen, die nicht nur Touristen begeistern. Auch das Freilicht- und Heimatmuseum, ein bauliches Ensemble traditioneller Bauern- und Fachwerkhäuser, lädt zum Verweilen ein.

Nicht nur die Besucher Haselünnes, sondern auch die einheimische Bevölkerung zeigen sich begeistert von dem äußeren Erscheinungsbild der Stadt, das sich in den letzten Jahren erheblich gewandelt hat. Im Zuge der Stadtsanierung wurden die innerstädtischen Straßen in Anlehnung an historische Vorbilder neu gestaltet. Historische Häuser wurden saniert, moderne Gebäude entstanden und fügen sich harmonisch in das Stadtbild ein.

Auf schmucken Plätzen mit erfrischenden Brunnen und Skulpturen kommen Menschen gerne zusammen. Darüber hinaus versteht man es in Haselünne bestens, die Feste zu feiern, wie sie fallen. Besonderer Höhepunkt ist der alle zwei Jahre stattfindende Historische Korn- und Hansemarkt, ein einzigartiger Markt, der seinesgleichen sucht.

Die Stadt ist heute eine schicke Kleinstadt, der bereits 2003 das Prädikat „staatlich anerkannter Erholungsort“ verliehen wurde und in der es sich zu leben lohnt.



Sehr verehrte Gäste der Stadt Haselünne!

In diesem Gastgeberverzeichnis finden Sie Angebote für Unterkunftsleistungen von Hotels, Pensionen, Gasthöfen, Ferienhäusern und Ferienwohnungen, von Restaurantbetrieben und von anderen Betrieben in der Stadt Haselünne. Die Touristinformation der Stadt Haselünne ist ausschließlich Herausgeber dieses Gastgeberverzeichnisses und nicht Anbieter der darin aufgeführten Angebote. Im Falle Ihrer Buchung bzw. Inanspruchnahme der angebotenen Leistungen, werden vertragliche Beziehungen ausschließlich zum jeweiligen Anbieter begründet. Dieses Verzeichnis dient lediglich der Absatzförderung und Information. Aus falschen Angaben oder nicht erfüllten Leistungszusagen des jeweiligen touristischen Anbieters kann keine Schadensersatzpflicht gegenüber dem Ersteller dieses Prospekts abgeleitet werden. Nach Katalogdruck sind Änderungen von Preisen und Leistungen aus sachlichen Gründen möglich.

Klassifizierungen

Die mit Sternen gekennzeichneten Betriebe haben an einer freiwilligen Klassifizierung teilgenommen. Die nicht gekennzeichneten Betriebe haben nicht teilgenommen und sind mit n.t. gekennzeichnet. Ein Rückschluss auf ihren Ausstattungszustand ist damit jedoch nicht verbunden. Bei den Klassifizierungen von Ferienwohnungen, Ferienhäusern und Privatzimmern lässt sich die Gesamtausstattung der bewerteten Quartiere folgendermaßen beschreiben.

☆☆☆☆ Sterne

Zweckmäßige und gute Gesamtausstattung mit mittlerem Komfort. Die Ausstattung muss in einem guten Erhaltungszustand sein, bei guter Qualität. Die Funktionalität steht im Vordergrund bei gepflegtem Gesamteindruck.

☆☆☆☆ Sterne

Gute und wohlige Gesamtausstattung mit gutem Komfort. Ausstattung von besserer Qualität. Optisch ansprechender Gesamteindruck, wobei auf Dekoration und Wohnlichkeit Wert gelegt wird.

☆☆☆☆ Sterne

Hochwertige Gesamtausstattung mit gehobenem Komfort. Ausstattung in gehobener und gepflegter Qualität. Aufeinander abgestimmter optischer Gesamteindruck von Form und Materialien. Lage und Infrastruktur des Hauses genügen gehobenen Ansprüchen.

Zimmerbeschreibung

EZ = Einzelzimmer DZ = Doppelzimmer DB = Dreibettzimmer TV = Fernseher DU = Dusche HP = Halbpension VP = Vollpension EG = Erdgeschoss OG = Obergeschoss FW = Ferienwohnung

Bei den Hotels stehen die Sterne für folgende Kategorien: Tourist Standard Komfort First Class

Familienland Emsland

Beherbergungsbetriebe, Freizeiteinrichtungen und Gastronomie durch eine besondere Kinder- und Familienfreundlichkeit auszeichnen.

Kneipp – Gesundheitshof

Ökologische Bauweise, Sauna, Spezialwannen, Tretbecken, Vollwert-Essen und ein Kräuterbeet sind unter anderem Pflicht für den Kneipp-Gesundheitshof. Hier kommen Körper, Geist und Seele in Einklang.

Landurlaub

Ein Ferienobjekt auf einem ehemaligen landwirtschaftlichen Betrieb („Resthof“) oder in dörflich-ländlich geprägtem Umfeld. Ein gepflegter Gesamteindruck und die Ausstattungsqualität sind nachgewiesen. Sie werden von Ihren Gastgebern persönlich betreut und im Umfeld befinden sich ausreichend Grünflächen, Spazier-, Wander- und/oder Radwege für Erholung und Naturerleben. Zusätzlich werden mindestens drei der folgenden Leistungen angeboten: • Angebot von Lebensmitteln bzw. Produkten aus eigener oder regionaler Erzeugung, • Wöchentlich mind. eine eigene Aktivität mit ländlichem Charakter (z.B. geführte Wanderung), • Streicheltiere, • Gartenanlage bzw. Liegewiese

Landurlaub

Hier werden Gastfreundlichkeit, Komfort und Landerlebnis garantiert. Erholung und Entspannung auf dem Lande stehen im Vordergrund. Sie urlauben in traumhafter Landschaft und oft in exklusiven Lagen, wie zum Beispiel in alten Guts- und Herrenhäusern, Burgen und Schlössern.

Piktogramme

Um Ihnen einen schnellen Überblick über die angebotenen Leistungen u. Ausstattungen zu ermöglichen haben wir die Unterkunftsleistungen durch Piktogramme dargestellt. Nachfolgend finden Sie die Erläuterung.

Allergiker	Angeln	Bar im Zimmer	Billard
Bauernhof mit Tieren	Bauernhof ohne Tiere	Bootsverleih	Business-Zimmer
Café im Haus	Diätküche	Einrichtungen für Behinderte	Eigene Bäckerei
Fernsehraum	Fahrradunterstand	Fahrradverleih	Fernseher im Zimmer
Gepäckservice	Fitnessraum	Eigene Garagen/ Tiefgarage	Garten
Kinderbett	Hauseigener Parkplatz	Hunde erlaubt	Kegeln
Lift	Kinderspielplatz	Kneipp-Anwendungen	Konferenzraum
Radio im Zimmer	Massage	Minigolf	Nichtraucher-Zimmer
Safe im Zimmer	Reiten	Reiterhof	Restaurant
Wellness-Einrichtungen	Sauna	Telefon im Zimmer	Wäscheservice
Zimmer mit Balkon	Zelten		



Gastgeber

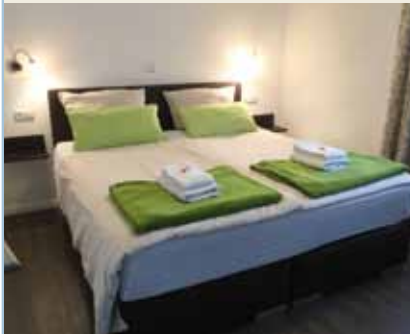
Für jeden Typ das richtige Bett..

...in Haselünne können Sie erstklassig übernachten und wohnen - von elegant verwöhnt bis gediegen rustikal, im Hotel, im Gasthaus oder in einer Ferienwohnung. Was Sie wollen!

Wenn Sie in unserer Stadt wohnen, haben Sie einen idealen Ausgangspunkt gewählt. Von Haselünne ist es nur ein Katzensprung zu allen interessanten Sehenswürdigkeiten im Emsland. Holland liegt direkt um die Ecke. Und – Haselünne liegt im Zentrum der Natur. Von hier aus können Sie bequem starten: Mit dem Kanu, mit dem Fahrrad, mit dem Auto oder mit dem Pferd, natürlich auch zu Fuß. Alle Wege sind sehr gut ausgeschildert. Tourenkarten und Pläne liegen für Sie vorbereitet bei der Touristinformation im Rathaus der Stadt.

Touristinformation der Stadt Haselünne
Rathausplatz 1 • 49740 Haselünne
Fon (05961) 509 320
Fax (05961) 509 555
eMail: Touristinfo@haseluenne.de
www.haseluenne.de

Hotel «Tau Lünne» n.t.



Das Hotel Tau Lünne liegt im ländlichen Ortsteil Eltern. Durch die gute Verkehrsanbindung zur B 213 und den Radwanderwegen ist es gut zu erreichen. Parkplätze am Hotel und eine Fahrradgarage mit ausreichend Ladestationen für E-Bikes stehen kostenlos zur Verfügung.

Das komplett sanierte B&B Hotel bietet eine allergikerfreundliche Einrichtung, mit Mückengitter und modernen Boxspringbetten für hohen Schlafkomfort. Nach einem ausgewogenen guten Frühstück, lässt es sich hervorragend in den Tag starten. Gerne sind wir Ihnen bei der Reiseplanung behilflich.

Lage: 1 km bis zum Zentrum von Haselünne

Zimmerausstattung: Dusche, WC, Föhn, TV, Radio, Internetzugang kostenlos (WLAN), Weckservice. Alle Zimmer mit Domestic daher Allergikerfreundlich

Ausstattung des Hauses: Fahrradgarage mit kostenloser E-Bike-Ladestation, Fernsehraum, Kaminzimmer, Terrasse, Balkon, gebührenfreie Parkplätze am Haus, Grillplatz, Nichtraucherzimmer, behindertenfreundlich, barrierefreie Zimmer im Erdgeschoss

Zimmerpreise:

Zimmeranzahl	Zimmertyp	Preis in € pro Zimmer für eine Ü exclusive Frühstück
1	EZ	48,00
10	DZ	65,00

Frühstück:

7,00 € pro Person

Ausserdem 1 Doppelzimmer als Dreibettzimmer und 1 Doppelzimmer + Schlafsofa



Hotel Tau Lünne Fam. R. Strodtkötter
Löninger Str. 26 • 49740 Haselünne/OT Eltern
Tel.: 05961/4091 • Fax: 05961/5290
Email: info@tau-luenne.de • www.tau-luenne.de

Hotel «Zum Wacholderhain» *n.t.*



Hotel „Zum Wacholderhain“

Brandenburger Str. 25 • 49740 Haselünne
 Tel.: 05961-7915 • Fax: 05961-956623
 eMail: wacholderhain@t-online.de
 www.hotel-wacholderhain.de

Das Hotel und Restaurant „Zum Wacholderhain“ ist durch den ADFC als fahrrad- und familienfreundlicher Gastbetrieb ausgezeichnet worden. Unser Haus liegt nur 200 m vom Naturschutzgebiet, Hasetal Fahrradroute und vom Haselünner See entfernt. Es ist bekannt für seine gutbürgerliche Küche und seine besonderen Spezialitäten. Der richtige Ort für einen erholsamen Urlaub.

Lage: 1,5 km vom Zentrum entfernt

Zimmer: 9 DZ auch als EZ buchbar, sowie 1 Familienzimmer für max. 4 Personen

Ausstattung: Dusche/WC, Telefon, Föhn, teilw. Balkon, W-LAN, Zustellbett möglich

Zimmerpreise inkl. Frühstück:

Typ	Preis pro Zimmer
DZ	78,00 €
EZ	56,50 €
Familienzimmer	115,00 €

Pauschalen:

- 2 Ü/F + 3-Gänge-Menü + Spareribs-Essen **110,00 € p.P.**
- 3 Ü/F + 3-Gänge-Menü + Spareribs-Essen + Brennmeisteressen **155,00 € p.P.**



Gesundheit & Wellness
 vom Neugeborenen bis ins hohe Alter



SALZGROTTE HASETAL

Traum Galerie

DAS GESUNDE NORDSEKLIMA LIEGT DIREKT VOR IHRER TÜR.

Erholen und regenerieren Sie sich von den Belastungen des Alltags und erfahren Sie die positive Wirkung des Salzes auf den Organismus.

49740 HASELÜNNE • OSTERSTRASSE 42 • TEL.: (05961) 91 625 41

email: info@salzgrotte-hasetal.de
 www.salzgrotte-hasetal.de

Hotel & Restaurant «Landgasthof Redeker» Superior



Der familiengeführte Landgasthof liegt im Herzen des Hasetals, zwischen den Städten Haselünne und Meppen, im idyllischen Ortsteil Lehrte. Landschaftlich schön und beschaulich ruhig gelegen, umgeben vom Flusslauf der Hase und reizenden Fahrradrundwegen.

Das Haus wird mit viel Liebe zum Detail, Feingefühl für Individualität und wahrer Herzlichkeit geführt. Das Hotel ist mit 3 Sternen-Superior klassifiziert und bietet mit seinem gehobenen Standard sowohl dem Aktivurlauber als auch dem Erholungssuchenden eine Vielzahl von Freizeitmöglichkeiten. Das Restaurant des Hauses bietet seinen Gästen in stilvoll und gemütlich eingerichteten Räumlichkeiten eine saisonal frische Küche. Ausgewählte Zutaten, raffiniert miteinander kombiniert und liebevoll arrangiert bringen selbst verwöhnte Feinschmecker ins Schwärmen. Die stetig wechselnden kulinarischen Aktionen schaffen dabei eine attraktive Vielfalt.

Der Landgasthof freut sich auf Sie und erwartet Sie herzlichst!



Lage: Haselünne-Lehrte, ruhig, Umland, 9 km bis Bahnhof Meppen, 6 km bis zum Zentrum von Haselünne

Zimmerausstattung: Dusche, WC, Föhn, TV, Radio, Telefon, Internetzugang (WLAN), Weckvorrichtung, Depotmöglichkeit, Schreibtisch

Ausstattung des Hauses: Restaurant (kein Ruhetag), Bierstube, Terrasse, Kegelbahn, Fahrstuhl, Garage, Fahrrad- & E-Bike-Verleih, Tagungsbereich, Nichtraucherzimmer, 8 behindertenfreundliche Zimmer, Sauna, Solarium, Dachwintergarten, Gartenanlage, Kopfkissenbar

Kinderermäßigung: Kinder bis 4 Jahre: frei
Kinder bis 12 Jahre: 50% (im Zimmer der Eltern)

Zimmeranzahl	Zimmertyp	Preis in € p.P. für eine Ü inkl. Frühstück
4	EZ	43,00 - 77,00
13	DZ	35,00 - 57,00
3	DB	36,00 - 46,00

Halbpension: 2-Gang-Menü 15,90 €, 3-Gang Menü 19,50 € / Lunchpaket: 6,00 € / Leihfahrrad: 7,00 € ; E-Bike: 18,00 € / Hund: 8,00 €

Hotel & Restaurant „Landgasthof Redeker“

Laurentiusstr. 2 • 49740 Haselünne / OT Lehrte

Tel.: 05961 - 95 84 00 • Fax: 05961 - 95 840-900

eMail: info@landgasthof-redeker.de • www.landgasthof-redeker.de



Gasthof Vennemann n.t.



Gastgeber



Keihen Sie bei uns ein in der schönen Ortschaft Lehrte. Auf gut ausgebauten Radwegen können Sie in alle Himmelsrichtungen fahren. Die Hase lädt zum Paddeln ein. Im 6 km entfernten Haselünne gibt es den großen See mit angrenzendem Wacholderhain. Schon alleine die Umgebung ist sehenswert. Unser kulinarisches Angebot an Emsländischen Speisen reicht von Backschinken, Pürree, Sauerkraut, Salat bis zum großen Spargel-satt-essen (in den Mai-Juni-Monaten). Alle Räume sind urig-rustikal eingerichtet. Familien-Feiern zum Festpreis (alles inklusive) finden in einem der 3 Säle statt. Unser Spiegelzimmer, Kegelstube, Stübchen, Backstube und Kaminzimmer bieten Ihnen den passenden Rahmen für kleinere Festlichkeiten. 3 Kegelbahnen laden zum Spielen ein. Unsere Hotelzimmer sind alle mit WC, Dusche, Fernseher usw. ausgestattet. Wir bieten Ihnen Übernachtungen mit Frühstücks-Büfett oder Halbpension zu sehr guten Preisen an. Unser Koch serviert Ihnen jeden Tag ein typisches „Lehrter Gericht“. Unser Pavillion bietet Ihnen bei schönem Wetter viel Platz außerhalb der Gaststätte. Besuchen Sie uns auf unserer Internetseite: www.gasthof-vennemann.de

Lage: 6 km vom Zentrum entfernt

Zimmerausstattung: Bad mit Dusche / WC, Zustellbett möglich

Ausstattung des Hauses:

Internetzugang, Parkmöglichkeiten, behindertengerecht, Fahrstuhl, barrierefrei

Zimmerpreise:

Zimmeranzahl	Zimmer-typ	Preis in € p.P. für eine Übernachtung
18	DZ	ab 30,00 € inkl. Frühstück
2	EZ	ab 35,00 € inkl. Frühstück

HP - Zuschlag 10,00 € pro Person

Gasthof Vennemann

Laurentiusstr. 6 • 49740 Haselünne / OT Lehrte

Tel.: 05961 - 51 92 • Fax: 05961 - 70 26

eMail: info@gasthof-vennemann.de • www.gasthof-vennemann.de

Öffentliche Erlebnisführungen

inkl. Produktverkostung und
Berentzen Gastgeschenk
April bis Oktober:
Di. bis Sa. um 10:30 & 14:30 Uhr
und nach vorheriger Absprache



Berentzen Hof

NEUER HOFLADEN an der Ritterstraße



Produkte, Sondereditionen
und Geschenkideen aus der
Berentzen-Welt.

Erlebnisführungen

Brennereimuseum

Burgmannshöfe

Erlebnisastronomie

Hof-Laden & Webshop

Ritterstr. 7 • 49740 Haselünne

Tel. 05961 502 556 • www.berentzen-hof.de

Burghotel



Da sind zunächst die Wurzeln: Haus Monnich und Haus Russel; ein alter Burgmannshof und ein altes Stadtpalais erwarten Sie: Dort, wo sich früher in Kuppelsaal, Hansekantor oder Ritterdiele höfisches und auch kaufmännisches Leben abspielte, können Sie heute residieren. Hinter behutsam renovierten Mauern erwartet Sie ein „zeitloses“ Hotelleben. Sie buchen also Luxus mit Romantik inklusive.

Lage: 50 m bis zum Zentrum von Haselünne

Anzahl Zimmer: 40

Zimmerausstattung: Telefon, TV, Minibar, Internet-WLAN, Dusche/WC, Föhn

Ausstattung des Hauses: 4 Tagungsräume, Historisches Ambiente, Hochzeitszimmer, Familienzimmer, Wellnessbereich (Sauna, Dampfbad, Whirlpool), hauseigene Parkplätze.

Preise pro Zimmer exklusive Frühstück in €:

Anzahl	Zimmertyp	
8	Basic	59,00 €
20	Classic	69,00 €
8	Business	79,00 €
4	Themen	89,00 €

Burgmannsfrühstück: 7,50 € pro Person

Arrangements: „Rosenzauber“, „Kleine Auszeit“

Burghotel Haselünne

Steintorstr. 7 • 49740 Haselünne

Tel.: 05961-94330 • Fax: 05961 - 943340

eMail: info@burghotel-haseluenne.de

Für weitere Informationen und Impressionen besuchen Sie uns gerne auf unserer Website

www.burghotel-haseluenne.de



Ferienwohnung Schulte *n.t.*



Freuen Sie sich auf ein paar schöne, erholsame Urlaubstage in unserer Ferienwohnung in Haselünne. Die gut ausgestattete Ferienwohnung bietet Ihnen einen optimalen Ausgangspunkt für eine Radtour auf dem weitverzweigten Radwegenetz, einer Kanutour auf der Hase oder einem Spaziergang zum Haselünner See.

Herzlich Willkommen in Haselünne!

Lage: 0,5 km vom Zentrum entfernt

Ausstattung der Wohnung: 45 qm (max. 2 Erwachsene und 2 Kinder), im Erdgeschoß, Wohnschlafraum, separates Schlafzimmer mit Hochbett, Wohnküche (Mikrowelle), Bad (mit WC und Badewanne mit Duschvorrichtung) und möblierte Terrasse

Bemerkung: familienfreundliche Ferienwohnung mit großem Garten

Preis pro Übernachtung: 40,00 €, Bettwäsche und Handtücher inkl.

Ferienwohnung Schulte Herr Friedel Schulte

Andruper Str. 38 • 49740 Haselünne

Tel.: 05961 - 56 40 • Mobil: 0151 - 11 83 65 78

eMail: Friedel.Schulte@ewetel.net



Ferienwohnung Sebald * * *

Lage: 6 km vom Zentrum entfernt, ruhige ländliche Lage

Ausstattung: Preise in € pro Nacht:

80 qm, EG m. Terrasse, Wohnzimmer, Küche, im OG befindet sich 1 Doppelzimmer, 1 Zweibettzimmer

Preise in € pro Nacht: 32,00 €,

Endreinigung u. Nebenkosten inkl., Bettwäsche/Handtücher gegen 3,00 € p.P. Gebühr, max. 4 Personen

Bemerkungen: großer Garten m. Gartenmöbeln bzw. möblierte Terrasse, Gartengrill, Mikrowelle, Backofen, Föhn

FW Sebald • Westerlohmlühlen 12 • 49740 Haselünne • Tel.: 05961-6535

eMail: J.Sebald@gmx.de • www.ferienwohnungen.de/ferienwohnung/8027



Ferienwohnung Dedden *n.t.*

Lage: 0,5 km vom Zentrum entfernt

Ausstattung: 65 qm,

Wohn-/Esszi., Schlafzi. mit Zustellbett, Küchenzeile, Bad m. DU/WC, Terrasse, Fernseher

Bemerkungen: Mikrowelle, Haustiere nicht erlaubt

Preis pro Übernachtung: 2 Pers.: 40 €, Kind 15 €

Bettwäsche + Handt. inkl., Mindestaufenthalt: 3 Tage

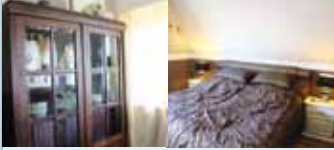
Ferienwohnung Dedden

Elisabeth Dedden

Kolpingstr. 20 • 49740 Haselünne • Tel.: 05961 - 6370



Ferienwohnung «Rosendiek» *n.t.*



Ferienwohnung „Rosendiek“
Diekstr. 4 • 49740 Haselünne

Tel: 01520-92 82 900 • Fax: 05961 - 506282
eMail: info@rosendiek.de • www.rosendiek.de

Unsere stilvoll eingerichtete, großzügige Ferienwohnung „Rosendiek“ im Maisonettstil befindet sich in ruhiger aber doch zentraler Lage im 1. OG eines Zweifamilienhauses. Die Wohnung mit 20 qm großem Süd-West-Balkon mit Gartenmöbeln verfügt auf der ersten Ebene über ein Wohnzimmer mit großem Flat-TV und Stereoanlage, sowie ein Esszimmer, eine Küche, ein Schlafzimmer mit Doppelbett, einen Hauswirtschaftsraum und ein Tageslichtbad. Auf der zweiten Ebene befinden sich zwei weitere Schlafzimmer.

Lage: 800 m vom Zentrum entfernt

Ausstattung: ca. 100 qm, 3 Schlafzimmer, Küche mit Spülmaschine, Ceranfeld, Backofen, Kaffeemaschine, Mikrowelle, Toaster, Wasserkocher, Esszimmer, gr. Wohnzimmer mit Flat-TV und Stereoanlage, Bad mit Wanne, WC und separater Dusche, möblierter Balkon mit Hauswirtschaftsraum mit Waschmaschine.

Bemerkungen: Familienfreundlich, Parkplatz, Haustiere auf Anfrage, max. 5-6 Personen

Preis pro Übernachtung: ab 50,00 €
Strom, Wasser, W-LAN, Bettwäsche + Handtücher inklusive, Heizkosten werden nach Verbrauch berechnet.
Endreinigung: optional 30,00 €



FW «Alt-Haselünne» *n.t.*



Lage: direkt im Zentrum
Ausstattung der Wohnung: 44 qm im Obergeschoss, Schlafzimmer, Wohnzimmer, Küche (mit Mikrowelle), Bad mit DU/WC, Waschmaschine, Sat-TV, DVD-Player, Internetzugang



Preis pro Übernachtung:

1 Woche ab 269 €, 4 Nächte (Mo-Fr) ab 199 €. Max. 2 Personen.

Inklusive aller Nebenkosten, Bettwäsche und Endreinigung.

Ferienwohnung „Alt-Haselünne“

Kirchstr. 7 • 49740 Haselünne
Tel.: 05961 - 78 78 oder 0175 - 213 13 72
eMail: info@fewo-EL.de
www.fewo-EL.de

Ferienwohnung Kisting



Lage: 1 km vom Zentrum entfernt

Ausstattung: 80 qm, 2 Schlafzimmer, Wohnzimmer, sep. Küche m. Mikrowelle, Bad mit DU/WC,

Preis pro Übernachtung: 40 €, Endreinigung, Nebenkosten sowie Bettwäsche/Handtücher inkl., Mindestaufenthalt 3 Tage, max. 4 Personen

Bemerkungen: möblierter Balkon, Flachbildschirm, W-LAN



Ferienwohnung Kisting

Breslauer Str. 6 • 49740 Haselünne
Tel.: 05961-5787
eMail: Lorenz.Kisting@ewetel.net
www.Ferienwohnung-Kisting.de

FW Angelikas Ferienparadies



Die Ferienwohnung in der Natur ist der ideale Ausgangspunkt für ausgedehnte Wanderungen und Radtouren im Hasetal und Emsland. Die im 1. Obergeschoss liegende, 85 m² große Wohnung ist für 5 Personen geeignet und wurde erstmalig im Februar 2013 an Gäste vermietet. Unsere Ferienwohnung wird ständig den Vorgaben des Deutschen Tourismusverbandes angepasst. Klassifizierungen und Überprüfungen der einzuhaltenden Standards sind daher selbstverständlich.

Lage: 5 km vom Zentrum entfernt

Ausstattung: 85 qm (bis 5 Personen), 3 Schlafzimmer (1x mit TV), 1 Wohn- Esszimmer (Fernseher, DVD-Player, Playstation, Internetzugang), separate Küche (Mikrowelle, Spülmaschine, Toaster, Wasserkocher), 1 Bad mit Badewanne und WC, 1 Bad mit Dusche, Waschmaschine und Trockner. Föhn, Bügeleisen, Schaukel, Sandkasten. Ein Grill und Gartenmöbel stehen in der Grillecke zur Verfügung.

Bemerkungen: Ein Sportplatz und ein öffentlicher Spielplatz befinden sich in unmittelbarer Nähe.

„Angelikas Ferienparadies“

Angelika Dittmann/Brunns

Am Sportplatz 3a

49740 Haselünne-Hülsen

Tel.: 05963 - 413 • Fax: 05963 - 98 15 75

eMail: info@angelikas-ferienparadies.de

www.angelikas-ferienparadies.de

Preis pro Übernachtung: ab 45 €

Nebenkosten, Bettwäsche, Handtücher u. Endreinigung inklusive, Mindestaufenthaltsdauer: 3 Tage



Ferienwohnung «zur Hase» n.t.



Lage: 10 km vom Zentrum entfernt

Ausstattung: 75 qm (max. 5 Pers.), Küche (Spülmaschine u. Mikrowelle), Wohn-/Esszimmer, Duschbad, 2 Schlafzimmer,

Bemerkungen: familienfreundlich, möblierter Balkon, W-LAN, Waschmaschine

Preise auf Anfrage.

Ferienhaus «zur Hase»

Cornelia Berger

Kreyenberg 10

49740 Haselünne

Tel.: 0170 - 9444677

eMail: info@ferienwohnung-zur-hase.de

www.ferienwohnung-zur-hase.de

Ferienwohnung Siemer n.t.



Lage: 5,5 km vom Zentrum entfernt

Ausstattung der Wohnung:

60 qm (bis 4 Pers.), 2 Schlafz., Wohn-/Esszimmer, Küche (mit Mikrowelle, Spülmaschine), 2 Bäder m. DU/WC, möbl. Terrasse, Garten, Gartenhaus

Bemerkung: Waschm. u. Trockner auf Anfrage, Fahrräder inklusive, abschließbare Unterstellmöglichkeit

Preis pro Übernachtung: 55,00 € bis zwei Nächte, ab 3 Nächte 45,00 €, Nebenkosten, Endr. / Bettw., Handtücher u. W-LAN inkl.

Ferienwohnung Siemer Karin Siemer

Am Grabenland 24 • 49740 Haselünne-Lahre

Tel.: 05961 - 7917

eMail: Klaus.Josef.Siemer@ewe.net

www.Ferienwohnung-Siemer.de



Ferienwohnung Manstein *n.t.*



Lage: 1 km vom Zentrum entfernt
Ausstattung: 70 qm, 3-4 Personen
 Wohnzimmer, 2 Schlafzimmer, Küchenzeile, Bad mit DU/WC, Balkon
Bemerkungen: familienfreundlich, Mikrowelle, Haustiere auf Anfrage

Preis pro Übernachtung: ab 35 €
 Bettwäsche, Handtücher und Nebenkosten inklusive

Mindestaufenthalt: 2 Nächte

Ferienwohnung Manstein
 Claudia Manstein

Hermann-Löns-Str. 2 • 49740 Haselünne
 Tel.: 05961-6168 Mobil: 0152-07060705
 eMail: dieter.manstein@ewetel.net

Ferienwohnung «Am Hasetal»



Lage: 1 km vom Zentrum entfernt
Ausstattung: 90 qm,
 Wohnzi., zwei Schlafzi., Küche, Bad m. DU/Wanne/WC, möbl. Balkon,
Bemerkungen: Mikrowelle, Spülmaschine, Kaffeemaschine, Elektrogrill und E-Herd

Preis pro Übernachtung: bis 2 Pers.: 55,00 €, jede weitere Pers. 10 €

Endreinigung, Bettwäsche + Handtücher inklusive, Mindestaufenthalt: 3 Tage, maximal 4 Personen

Ferienwohnung „Am Hasetal“
 Heinz Schulte

Von-Stauffenberg-Str. 17a
 49740 Haselünne • Tel.: 05961 - 1797
 eMail: heinz.schulte12@ewetel.net
 www.ferienwohnung-am-hasetal.de

Ferienwohnung Forsting *n.t.*



Lage: 0,5 km vom Zentrum entfernt
Ausstattung der Wohnung: 50 qm (bis 3 Personen), Wohnzimmer mit integrierter Küche (mit Spülmaschine), Schlafzimmer, Bad, möblierte Terrasse, Garten, Bemerkung: Familienfreundlich, Fahrradunterstand, Internetzugang

Preis pro Übernachtung: ab 40,00 €

Nebenkosten, / Bettwäsche. u. Handtücher inklusive.

Ferienwohnung Forsting H. Forsting
 Andruper Str. 62 • 49740 Haselünne
 Tel.: 05961 - 5858
 eMail: heinerforsting@gmx.de

FW Haus Bramland *n.t.*



Lage: Ruhig, am Erholungsgeb., am Radweg, Zentrum 1 km **FeWo 1+2:** Hochwertig, sehr sauber, Bad DU/WC, Whz./Kü., Schlafzi. TV, Geschirrsp., Backof., Ceranf., Garten + Terr., Grill, Nichtraucher, keine Tiere, Schlafcouch (+2 P.), Waschm., W-LAN. **Preis pro Übernachtung:** OG: 50 qm, ab 40,00€ (ab 2.Tag) 1.Tag 79,00 €, EG: 60 qm ab 45,00 € (ab 2. Tag) 1. Tag 84,00 €, jew. bis 4 P. (Endreinigung, Bettw./Handt. inkl.)

Ferienwohnungen Haus Bramland
 Brandenburger Str. 13 • 49740 Haselünne
 Tel.:05961/271350 • Mobil:01520/1907068
 eMail: Haus.Bramland@willen24.de
 www.willen24.de

Ferienhof Hesemann



FW Gartenblick u. Eichenblick



Ferienhof Hesemann

Im Buchenhain 3
49740 Haselünne - Lohé
Tel.: 05966 - 285 oder 92 67 24
Mobil: 0173 - 5274495
Fax: 05966 - 92 31 23
eMail: ferienhofhesemann@web.de
www.ferienhof-hesemann.de

Die gemütlich eingerichteten Ferienwohnungen befinden sich auf einem idyllisch gelegenen, ehemaligen Bauernhof. Der Hof ist umgeben von herrlichen Rad-, Wander- und Reitwegen.

Lage: 5 km vom Zentrum entfernt

Ausstattung: FW 1 **Lindenblick:** 45 qm, behindertengerecht, 2 Personen, Wohnraum mit Küche, DZ, DB, eigene Terrasse, 38 €

FW 2 Eichenblick: 80 qm, 4-5 Personen, Wohnraum mit Küche, Spülmaschine, 2 Schlafräume, DB, eigene Terrasse, 40 €

FW 3 Gartenblick: 50 qm, 2 Personen, Wohnraum, separate Küche, DB, DZ, eigene Terrasse, 40 €

FW 4 Dachwohnung: 25 qm, 1-2 Personen, Wohn-Schlafrum mit Pantry-Küche, DB, 20 €

Bei allen Wohnungen: W-Lan, Bettwäsche und Handtücher inklusive, Frühstück u. Haustiere auf Anfrage

Bemerkungen: familienfreundlicher Ferienhof mit Spielplatz und Reitmöglichkeit auf dem Shetty Becky, großer von Bäumen geschützter Garten umgibt alle Wohnungen, Waschmaschine und Trockner Tiere: Pferde, Hunde, Ziegen, Hühner, Gastpferde willkommen: 8 €/Tag

Preis pro Übernachtung:

1. Tag: 70,00 €, jeder weitere Tag: **40,00 €**



Tipp:

Für noch süßere Träume können Sie
Lünni gegen eine
kleine Gebühr in der
Touristinfo „adoptieren“!



Ferienhof Niemann im Hasetal



Ferienhof Niemann im Hasetal

Neuer Kamp 2
49740 Haselünne - Lahre
Tel.: 05961 - 51 53
Fax: 05961 - 50 63 89
eMail: niemann@hasetal.de
www.ferienhof-niemann.de

Lage: ruhig, idyllisch, 4 km vom Zentrum entfernt

Ausstattung: 5 FW (3 rollstuhlgerecht) im EG, 4 FW im OG für 2 - 5 Personen (36 - 87 m²) jeweils mit komplett eingerichteter Küche einschließlich Geschirrspüler und Mikrowelle, separate Eingänge, Terrasse und Balkon,

Preis pro Übernachtung: ab 37,00 - 71,00 €
inkl. Endreinigung, Bettwäsche und Handtücher,

Alle Wohnungen sind auch als Gästezimmer mit oder ohne Frühstück buchbar, Brötchenservice



Ferienhof am Karlswald



Unser Ferienhof befindet sich in der Ortschaft Lohe, direkt am Karlswald gelegen. In einem ehemaligen landwirtschaftlichen Gebäude haben wir für Sie unsere komfortablen und geräumigen Ferienwohnungen „Emsland“, „Haselünne“ und „Lohe“ eingerichtet. Hier wird es Ihnen an nichts fehlen. Das ideale Urlaubsziel für Familien und Paare, für ausgedehnte Ferien oder zum Beispiel für ein entspanntes Wochenende. Überzeugen Sie sich selbst. Ankommen und erholen... Erkunden Sie von hieraus die Sehenswürdigkeiten des Emslandes.



Lage: 8 km vom Zentrum entfernt
Ausstattung: 3 FW: 1 x 50 qm, 2 x 65 qm, max. Personenzahl: 3 bzw. 5 Personen, Wohnküche (Mikrowelle.), Bad m. DU/WC, Wohn-/Esszimmer (Sat TV), Waschmaschine, Trockner, möblierte Terrasse, Telefon, W-LAN

Preis pro Übernachtung: 40,00 € bis 65,00 €

Endreinigung, Nebenkosten, Bettwäsche u. Handtücher inkl.
Bemerkungen: Waschraum, großer Garten, großer Bolzplatz, Kinderspielplatz, verschiedene Tiere (Ponys, Ziegen, Katzen, Kaninchen und Schafe), Unterbringung von Pferden möglich

Ferienhof am Karlswald

Loher Feld 3 • 49740 Haselünne - Lohe • Tel.: 05966 - 12 91 oder 268
 eMail: andreas.osterhues@ewetel.net • www.karlswald.de



Castgeber

Ferienhof Dröge Polle



Lage: 2,5 km vom Zentrum entfernt, verkehrsgünstig in Alleinlage zwischen Feldern und Wäldern in Flussnähe.

Ferienwohnungen von 40 - 100 m ² für 2 - 8 Personen	1. Tag	ab 2.Tag
FW 1 (8 P.): 2 Etagen, 2 Bäder und 4 Schlafz.	160 €	80 €
FW 2 (5 P.): 2 Etagen, gr. Kinderzi. im OG	104 €	52 €
FW 3 (2 P.): 1 Schlafz. überd. Terrasse	78 €	39 €
FW 4 (4 P.): 1 DZ, 1 Etagenbett, überd. Terrasse	90 €	45 €

- Keine Endreinigung! Bettwäsche und Handtücher inklusive -

Alle Wohnungen haben einen separaten ebenerdigen Eingang und eine möblierte Terrasse und sind ausgestattet mit Sat-TV, Mikrowelle, Toaster, Wasserkocher, Kaffeemaschine, Herd, Backofen u. Geschirrpülmaschine. Frühstück (7 €) und Halbpension (14,80 €) zubuchbar.

Pension: 3 DZ mit DU/WC ab 30,00 € p.P. inkl. Frühstück.
 1 Zweibettzimmer mit DU im Zimmer / WC Etage ab 27,00 €
Heuhotel: 14,90 p.P. inkl. Frühstück

Bemerkungen: Garten, Garage, Spielscheune, Mitbenutzung von Waschmaschine und Trockner möglich, Brötchenservice, mehrtägige Kanutouren, Sauna, Solarium, **Zeltplatz** und **Wohnmobilstellplatz**

Ferienhof Dröge „Zur Polle“

Poller Str. 19 • 49740 Haselünne • Tel.: 05961 - 53 75 • Fax: 05961 - 91 90 65
 eMail: info@droege-polle.de • www.droege-polle.de



Ferienhof «Dörgener Brücke» n.t.



Urlaub machen fernab von Stress und Hektik in unserem idyllisch gelegenen Ferienhaus an der Hase. Als Gast erwartet Sie ein ca. 100 qm großes Haus, welches Platz bietet für 8 Personen.

Das Haus ist ausgestattet mit Wohnküche, separatem Wohnzimmer, 3 Schlafräumen und 2 Bädern. Sollten Sie weitere Auskünfte wünschen erreichen Sie uns unter der untenstehenden Telefonnummer.

Lage: 8 km vom Zentrum entfernt

Ausstattung: für max. 8 Personen, 100 qm, separate Küche, Wohnzimmer, 4 Schlafräume, 2 Bäder und überdachte Terrasse

Bemerkungen: Gartenmöbel, Garage, Geschirrspüler, Mikrowelle, DVD – Player, Mindestaufenthalt 2 Nächte

Preis pro Übernachtung:

bis 5 Personen 60,00 € pauschal,
jede weitere Person zahlt 10,00 € zusätzlich,
Endreinigung / Bettwäsche und Handtücher inkl.

Ferienhof „Dörgener Brücke“ Familie Rolfes
Groß Dörgen 2 • 49740 Haselünne – Groß Dörgen
Tel.: 05931 – 23 19 • Fax: 05931 – 92 99 10
eMail: m.b.rolfes@gmx.de
www.Hasenaturcamping.de



Hase Natur Camping



Lage: 8 km vom Zentrum entfernt

Ausstattung: Campingplatz mit DU/WC

Bemerkungen: individuelle Platzvergabe, Lagerfeuer, Brötchenservice, Sonderwünsche erfüllen wir gern auf Anfrage, ganzjährig geöffnet

Preis pro Übernachtung:

Zelte	ab 2,50 €
Autos	2,00 €
Wohnmobile	7,00 €
Wohnwagen	5,00 €
für jede Person	3,80 €

Hase Natur Camping Familie Rolfes
Großen Dörgen 2

49740 Haselünne – Groß Dörgen
Tel.: 05931-23 19 • Fax: 05931-92 99 10
eMail: m.b.rolfes@gmx.de
www.Hasenaturcamping.de

Fahrrad- und Bootsverleih



Freizeit Blockhaus **01 71 - 48 40 516**

Von Spies Str. 40 49740 Haselünne
www.freizeit-blockhaus.de



Jugendzeltplatz «In der Muhne»



Foto: © Knudler u. © Helfschlanger/PIXELIO

Camping ganz anderer Art bietet der idyllische Jugendzeltplatz direkt am Ufer der Hase inmitten eines Wacholderhains, in unmittelbarer Nähe der Stadt.

Lage: 1 km vom Zentrum entfernt

Ausstattung: Ein Gebäude mit Küche, Vorratsraum und zwei Aufenthaltsräumen. Die Küche hat 6 Brennstellen mit Propingas. Töpfe, Geschirr und dergleichen sind mitzubringen. Der große Aufenthaltsraum fasst ca. 50 Personen, der kleine ca. 20 Personen. Diese Räume sind mit Tischen und Stühlen ausgestattet.

Das Wikingerhaus ist als weiterer Aufenthaltsraum mit Tischen und Bänken ausgestattet. Außerdem stehen zwei weitere Gebäude mit Waschräumen bzw. Duschen und Toiletten zur Verfügung. Einen abwechslungsreichen Aufenthalt garantieren die gute Ausstattung der Anlage, unzählige Freizeitangebote und die unmittelbare Nähe zum Zentrum. Der Platz ist in erster Linie der Jugend, insbesondere aber Jugendgruppen vorbehalten. Auch Kanu- und Bootsfahrer sowie Einzelwanderer mit Jugendherbergsausweis finden hier Aufnahme.

Träger des Platzes ist die Stadt Haselünne.

Preis pro Übernachtung: 3,00 € pro Person
Kanu- und Bootsfahrer zahlen
einen Aufschlag von 1,00 € pro Tag

Jugendzeltplatz „In der Muhne“

Lingener Str. 22a • 49740 Haselünne

Anmeldungen unter:

Stadt Haselünne

Rathausplatz 1 • 49740 Haselünne

Tel.: 05961-509 320 • Fax: 05961-509 555

eMail: jugendzeltplatz@haseluenne.de

www.haseluenne.de



Ferienhaus Göbel *n.t.*



Lage: 1 km vom Zentrum entfernt

Ausstattung: 70 qm (max. 4 Pers.), 3 Schlafzimmer, Wohnzimmer, separate Küche (Spülmaschine u. Mikrowelle), Bad und Terrasse / Balkon

Bemerkungen: Fahrräder mietbar, Gartenmöbel, Waschmaschine, Freizeiteinrichtungen in der Nähe

Preis pro Übernachtung:

ab 46,00 € (Nebensaison) und

ab 58,00 € (Hauptsaison)

Ferienhaus Göbel

Ostpreussenweg 6 • 49740 Haselünne

Vermieter: Herr Göbel • 58239 Schwerte

Tel.: 02304 - 44 199

Fax: 02304 - 46 79 80

eMail: HD.Goebel@t-online.de



Ferienhaus «zur Polle» *n.t.*



Lage: 1 km vom Zentrum, direkt am Haselünner See

Ausstattung: 98 qm, Bad mit DU/WC, Bad mit Wanne DU/WC, Wohn-/Esszi., Kochnische (Geschirrsp., Mikrow., Toaster, Wasserkocher) 4 Schlafzi., Waschm., Garage, Sandkasten, Schaukel

Bemerkung: familienfreundlich, Garten, Gartenmöbel, DVD-Player, 2 Fahrräder

Preis pro Übernachtung: bis 7 Pers. für die 1. Nacht 160,00 € jede weitere Nacht 85,00 €, Bettw./Handt. u. Endreinigung inklusive, Nebenkosten nach Verbrauch

Ferienhaus „zur Polle“

Herr Andre Dröge-Polle

Pommernweg 2 • 49740 Haselünne

Tel.: 05961-53 75 • Fax: 05961-91 90 65

eMail: marianne.droege@web.de

www.Droege-Polle.de



Ferienhaus am See (F1) und Ferienhaus Wacholderhain (F2) n.t.



URLAUB DORT, WO MAN SICH WOHLFÜHLT - NATÜRLICH AM HASELÜNNER SEE!

Die beiden gegenüberliegenden Ferienhäuser befinden sich in ruhiger Wohnlage im Erholungsgebiet am 20 ha großen Haselünner See. Beide Häuser sind komfortabel sowie gemütlich eingerichtet und bieten Ihnen die idealen Voraussetzungen für einen erholsamen Urlaub in der landschaftlichen Idylle des Hasetals! Die Innenstadt und Freizeiteinrichtungen sind von dort aus zu Fuß oder per Rad in wenigen Minuten erreichbar. Verschiedene Gastronomiebetriebe liegen in unmittelbarer Nähe. Für Wander-, Radwander- und Kanutouren sind die Ferienhäuser ein idealer Ausgangspunkt.

Lage: 1 km vom Zentrum entfernt

Ausstattung: 97 qm (F1) und 100 qm (F2), Grundstücksgrößen: 491 qm (F1) u. 510 qm (F2), je für 1-6 Personen, Aufbettung für 8 Personen möglich, komplett ausgestattete Einbauküchen (Spülmaschine, Mikrowelle, Gefrierschrank, u.a.), Wohn-/Esszimmer mit Kamin und ausziehbarer Schlafcouch (für 2 Pers.), 3 Schlafzimmer für je 2 Pers., 2 Bäder, Abstellraum, Garage, je 2 Terrassen mit Gartenmöbeln und Grill, Sat-TV, DVD-Player, Radio mit CD-Player, Weckeinrichtungen, Minisafe, Telefon und DSL-Anschluss über WLAN jeweils mit kostenloser Flatrate, Waschmaschine und Kinderausstattung (Kinderbett, Kinderhochstuhl, Kinderschaukel, Sandkasten), ein Haus mit Kanu (F1)

Bemerkungen: mindestens 2 Übernachtungen, familienfreundlich

Preis pro Übernachtung: ab 40,00 €/Haus/ab der 2. Übernachtung, Haustiere (auf Anfrage) 4,00 €/Übern., Bettwäsche (auf Anfrage) gegen 7,00 € Gebühr/Garnitur, Nebenkosten (Strom; Wasser) nach Verbrauch (Zähler)

Ferienhaus am See • Ostpreußenweg 2 und
Ferienhaus Wacholderhain • Ostpreußenweg 7

Familie Benno Boitmann
An der Bleiche 16 • 49740 Haselünne
Tel.: 05961 - 267 • Fax: 05961 - 95 55 67
eMail: benno.boitmann@gmx.de
www.boitmann-ferienhaeuser.de



Ferienhaus Maira *n.t.*



Lage: 1,5 km vom Zentrum entfernt
Ausstattung: ca. 100 qm für max. 6 Personen, Wohn-/Esszi. mit Küchenzeile, 3 Schlafzimmer, 2 Bäder
Bemerkungen: Pelletofen, Terrasse, Carport, Waschm., Trockner, W-LAN, Sky-TV

Preis pro Übernachtung in €:

	1-2 P.	3-4 P.	5-6 P.
Hauptsaison:	75,00 €	80,00 €	85,00 €
Sparsaison:	50,00 €	55,00 €	60,00 €

Kurzurlauberzuschlag 20,00 €, Endreinigung: optional 40,00 €, Nebenkosten: Strom u. Wasser werden nach Verbrauch berechnet. Auf Anfrage: Bettwäsche p.P. 6,00 €, Handtuch-Set p.P. 4,00 €, Kinderhochstuhl u. Reisebett

Ferienhaus Maira

An Grolls Tannen 10 • 49740 Haselünne
 Tel.: 0170 - 34 34 774
 eMail: ferienhaus-maira@ewe.net
 www.ferienhaus-maira.de



*Besichtigen Sie
 doch mal eine
 Kornbrennerei!*

DIE ZEIT IST REIF.



Besuchen Sie unseren Shop in Haselünne, Neustadtstraße 11.
Wir freuen uns auf Ihren Besuch!

Private Kornbrennerei
H. HEYDT
 www.heydt-shop.de



Castgeber

Ferienhaus «Zur Alten Fähre»



... dem Himmel ein Stück näher

Sie suchen Entspannung und Aktivität zugleich? Dann besuchen Sie uns im Ferienhaus „Zur alten Fähre“. In unseren gemütlichen, komfortablen und mit viel Liebe eingerichteten Ferienwohnungen werden Sie sich sofort wohlfühlen.

Viele Wander- und Radwege führen zu der naheliegenden Hase und durch das idyllische Hasetal.

Lage: 3 km vom Zentrum entfernt

Ausstattung: TV, Radio, DVD-Player, Internetzugang, Föhn, separate Waschmaschine u. Trockner, Mikrowelle, Geschirrspüler, Gartengrill, Sauna

FW 1: 80 qm, EG mit Terrasse, Wohnzimmer, Küchenzeile, 1 Doppelzimmer, 1 Dreibettzimmer

FW 2: 75 qm, OG mit Terrasse, Wohnzimmer, Küchenzeile, 1 Doppelzimmer, 1 Dreibettzimmer

FW 3: 75 qm, EG, 2 Schlafzimmer, Wohnküche

Bemerkungen: Familienfreundlich, Behindertengerecht, Brötchenservice, jede Wohnung verfügt über 2 Bäder

Ferienhaus „Zur Alten Fähre“ Annegret Wehrs

Heidlandweg 1 • 49740 Haselünne

Tel.: 05961 - 4069 •

eMail: annegretwehrs@yahoo.de

www.wehrs-ferienhaus.de

Preis pro Übernachtung:

ab 40,00 €

Nebenkosten, Bettwäsche + Handtücher inklusive, max. 4-5 Personen pro FW



Bungalow an der Hase

n.t.



Von unserem hundefreundliche eingezäunten Bungalow können Sie sofort an der Hase spazieren gehen, und erreichen in wenigen Minuten das Naturschutzgebiet Wacholderhain, und den Haselünner See.

Bis zum Zentrum laufen Sie ca. 10 Minuten. Es stehen kostenlos Fahrräder zur Verfügung. Selbstverständlich sind Hunde im Mietpreis berücksichtigt. Alle Gebühren wie Wasser, Strom, Gas, Heizung, WiFi, Bettwäsche und Handtücher sind inklusive.

Lage: 0,5 km vom Zentrum und vom See entfernt, ruhige Lage

Ausstattung: für max. 5 Personen

EG: Wohnzimmer, Küche, 3 Schlafzimmer sowie Bad, Dusche (behindertengerecht) und WC, Terrasse, Garten

Bemerkungen: Familienfreundlich, behindertengerecht, teilweise Fußbodenheizung, Gefrierschrank, DVD-Player, Internetzugang, Garage, Haustiere sind herzlich willkommen

Bungalow an der Hase R. de Blaey

An der Bleiche 17 • 49740 Haselünne

• Tel.: 0031 610657675

eMail: anderhase@zeelandnet.nl •

www.viervoetjes.nl

Preis pro Woche: ab 450,00 €, Endreinigung, Bettwäsche, Handtücher und Nebenkosten inklusive.



Ferienhaus «Ela» (Schwedenhaus)



Das *** (DTV)- Ferienhaus Ela wurde 2011 erbaut und ist nach den modernsten Richtlinien für Wohnkomfort eingerichtet und ausgestattet! Auf 83 Quadratmetern bieten wir Ihnen eine angenehme Wohnlandschaft in einer herrlichen Ferienlandschaft im Herzen des Emslandes.

Lage: 1 km vom Zentrum entfernt, ruhige Lage **Ausstattung:** 83 qm für max. 8 Personen

EG: Wohn-, Esszimmer, Küche (Gefrierfach), 1 Schlafzimmer (Doppelbett) sowie Dusche und WC (behindertenfreundlich) Waschmaschine, Spül., Mikrowelle, DVD-Player, Radio mit CD, TV

OG: 3 Schlafzimmer (Einzelbetten), Dusche / WC

Bemerkungen: W-LAN (Glasfaser), möbl. Terrasse, Sonnenmarkise, Carport, Anbau mit Geräte-raum (Fahrräder), kostenlose Leihräder, Grillecke, Kinderspielgeräte, Sandkasten, Kinderhochstuhl

Ferienhaus „Ela“ Ralf & Manuela Stüwe
 An Grolls Tannen 4
 49740 Haselünne
 Tel.: 0176-96240362
 Fax: 05961 - 916 390
 eMail: ferienhaus-ela@ewetel.net
 www.ferienhaus-ela.de

Preis pro Übernachtung: ab 40,00 € in der Nebensaison, (Kinder bis 4 Jahren frei), Bettwäsche auf Anfrage gegen Gebühr. Nebenkosten werden nach Verbrauch berechnet.



Wellness-Ferienhaus «benehome» n.t.



Lage: 1 km vom Zentrum entfernt

Ausstattung: ca. 83 qm für max. 8 Personen

EG: barrierefrei, Schlafzimmer mit 2 Betten, Bad/WC mit Dusche, großzügiges Wohn-/Esszimmer, komplett ausgestattete Einbauküche, WLAN

OG: 2 Schlafzimmer mit je 2 Betten, Bad/WC mit Whirlpool und Sauna

Bemerkungen: Das familienfreundliche Ferienhaus verfügt außerdem über Waschmaschine, Spülmaschine, Mikrowelle, Pelletofen, Safe, DVD-Player, Internetzugang, Holzterrasse, Sauna und Whirlpool

Preis pro Übernachtung in €:

Sparsaison:	ab 55,00 €
Nebensaison:	ab 65,00 €
Hauptsaison:	ab 75,00 €

Endreinigung: optional 39,00 € Bettwäsche und Handtücher gegen 6,00 € bzw. 4,00 € Gebühr, Nebenkosten werden nach Verbrauch berechnet, Mindestaufenthalt 3 Nächte

Wellnes-Ferienhaus „benehome“ Hermann Stüwe

An Grolls Tannen • 49740 Haselünne

Tel.: 0152 - 33998282 oder 0174 - 3839614

eMail: info@benehome.net • www.benehome-ferienhaus.de



KALMER
Reisen

www.kalmer-reisen.de



Fahren Sie im Urlaub doch mal Bus!

Unser Linienverkehr bringt Sie zum Beispiel von Haselünne nach:

Löningen	Meppen
Herzlake	Bückelte
Lähden	Werlte

Die Fahrpläne finden Sie an den Haltestellen oder unter www.kalmer-reisen.de

Sie planen eine Reise mit Ihrer Gruppe oder Ihrem Verein? Wir erstellen gern kostenlos ein individuelles Angebot!



Kalmer GmbH
Auf dem Höwel 2
49740 Haselünne
Tel. 0 59 61 / 9 45 40
Fax 0 59 61 / 70 21

Darauf fahren Sie ab! **E-Draisinen im Hasetal**

6 Hasetal-Club-Draisinen mit E-Antrieb

Für je 8-19 Personen ab Bippin
und Quakenbrück



20 Hasetal-Fahrrad-Draisinen mit E-Antrieb

Für je 2-4 Personen ab Fürstenau, Bippin und Quakenbrück

p.P. ab
7€



Hasetal Touristik GmbH
Langenstraße 33 · 49624 Löningen
Tel: 05432 599599 · www.hasetal.de



Kurzfilme unter www.hasetal.de




Restaurants & Gaststätten

Für jeden Genuss
die passende Location...

...in Haselünne können Sie erstklassig schlemmen und genießen
- von elegant verwöhnt bis gediegen rustikal, im Hotel, im
Gasthaus oder in einem Schnellrestaurant. Was Sie wollen!

Nicht vergessen – wenn Sie in Haselünne übernachten, werden
Sie sich von Anfang an wohl fühlen. Nach einem schönen
Wandertag oder nach einer packenden Bootstour erwarten
Sie viele Möglichkeiten, den Tag ausklingen zu lassen – im
Restaurant, im Konzert, in der Disco oder direkt in Ihrem Hotel.

Touristinformation der Stadt Haselünne
Rathausplatz 1 • 49740 Haselünne
Fon (05961) 509 320
Fax (05961) 509 555
eMail: Touristinfo@haseluenne.de
www.haseluenne.de



Gasthaus „Alter Dorfkrug“

Frau Marion Schulte
Alte Dorfstr. 6
49740 Haselünne – Andrup
Tel.: 05961 955880
www.dorfkrug-andrup.de
eMail: info@dorfkrug-andrup.de
Öffnungszeiten:
Mo. – Sa. ab 17:00 Uhr
So. – u. Feiertags ab 11:00 Uhr
Ruhetag: Donnerstag + Oktober –
März: auch Mittwoch

Gaststätte „Am Brunnen“

Frau Margaretha Zuchgan
Meerstr. 36 • 49740 Haselünne
Tel.: 05961 5320 Öffnungszeiten:
Mo. – So. 11:30 – 22:00 Uhr

Hofcafé „An der Biberburg“

Herr Hermann Schulte
Am Glockenturm 10
49740 Haselünne – Lahre
Tel.: 05961 918470
www.hofcafe-schulte.de
eMail: info@hofcafe-schulte.de
01.05. – 30.09.: Mo. + Mi. – So. 14:00 – 18:00
Uhr
Öffnungszeiten:
So. 9:30 – 18:00 Uhr
Ruhetag: Dienstag 01.10. – 30.04.:

Pizzeria **Antalya**

Herr Mohamad Gadban
Bahnhofstr. 1 • 49740 Haselünne
Tel.: 05961 9119957
eMail: pizzeria-antalya-haseluenne@hotmail.com
Öffnungszeiten:
Mo. – So. 11:30 – 23:00 Uhr

Balkan – Restaurant

Herr Murat Admis
Meppener Str. 4 • 49740 Haselünne
Tel.: 05961 957721
www.restaurantbalkan.de
eMail: balkan_restaurant@hotmail.de
Öffnungszeit:
Mo. – Do. 17:30–23:00 Uhr
Fr. + Sa 17:30–23:30 Uhr
So. – + Feiertags 11:30 – 14:00 Uhr
& 17:30 – 23:00 Uhr +
Juni–August: 11:30 – 14:00 Uhr

China – Imbiss **„Ban Mai“**

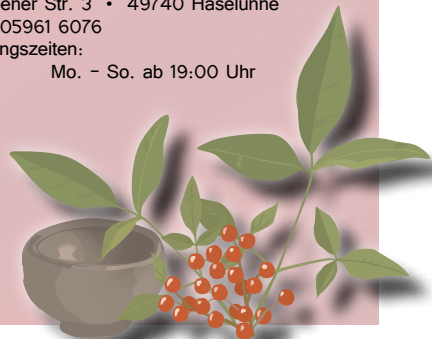
Frau Thi Hang Vu
Neustadtstr. 28 • 49740 Haselünne
Tel.: 05961 958695
Öffnungszeiten:
Mo. + Di. + Do. – So. 11:30 – 14:30 Uhr
& 17:00 – 22:00 Uhr
Mi: 17:00 – 22:00 Uhr

Burgkeller

Herr Christopher Jansen
Ritterstraße 7 • 49740 Haselünne
Tel.: 05961 9588413
www.derbουργkeller.de
Öffnungszeiten:
01.04. – 30.09.: Mo. – So. ab 11:00
Uhr
01.10. – 31.03.: Di. – Fr. 11:00–14:30
& ab 17:00 Uhr
Sa. + So. ab 14:00 Uhr

Bistro – Café **„C'est la vie“**

Herr Daniel Otten
Meppener Str. 3 • 49740 Haselünne
Tel.: 05961 6076
Öffnungszeiten:
Mo. – So. ab 19:00 Uhr



Gasthaus Dröge-Polle

Herr André Dröge
 Poller Str.19
 49740 Haselünne - Lotten
 Tel.: 05961 5375
 www.droege-polle.de
 info@droege-polle.de
 Öffnungszeiten:
 Mo. - So. 9:00 - 21:00 Uhr

Jagdhaus Wiedehage

Herr Franz-Josef Sanders
 Steintorstr. 9 • 49740 Haselünne
 Tel.: 05961 7922
 www.jagdhaus-wiedehage.de
 eMail: kontakt@Jagdhaus-Wiedehage.de
 Öffnungszeiten:
 Mi.-So. 11:00 - 14:00 Uhr
 und ab 17:30 Uhr
 Ruhetag: Montag + Dienstag

Bäckerei & Konditorei Fehren

Familie Fehren
 Meppener Str.7 • 49740 Haselünne
 Tel.: 05961 9587829
 www.baecerei-fehren.de
 Öffnungszeiten:
 Mo.-Sa. 6:30 - 21:00 Uhr
 So.8:00 - 18:00 Uhr

Kolpinghaus Haselünne

Herr Milan Jeftenic
 Kolpingstr. 11 • 49740 Haselünne
 Tel.: 05961 4051
 www.kolpinghaus-haseluenne.de
 eMail: milan.jeftenic@ewetel.net
 Öffnungszeiten:
 Di. - Sa. ab 17:00 Uhr
 So.- u. Feiertags 12:00 - 14:00 Uhr
 und ab 17:00 Uhr
 Ruhetag: Montag

Fujia Restaurant

Herr Qingbin Meng
 Lingener Straße 1
 49740 Haselünne
 Tel.: 05961 9566618
 www.fujia.de
 eMail: qingbin.meng@icloud.com
 Öffnungszeiten:
 Mo.-So. 17:00 - 23:00 Uhr
 Sa., So.- u. Feiert. 12:00-15:00 Uhr

Pizzeria La Roma

Herr Ali Ajami
 Neustadtstr. 19
 49740 Haselünne
 Tel.: 05961 4031
 Öffnungszeiten:
 Mo.-So. 17:00 - 23:00 Uhr

Istanbul Imbiss

Herr Sefer Yigit
 Steintorstr. 1
 49740 Haselünne Tel.: 05961 957392
 www.istanbul-gastronomie.de
 eMail: info@istanbul-gastronomie.de
 Öffnungszeiten:
 Mo.+Mi.+Do.+So. 11:30 - 23:00 Uhr
 Fr.+Sa. 11:30 - 24:00 Uhr
 Ruhetag: Dienstags

Lotus-Schnellrestaurant

Herr Khoi Nguyen
 Krummer Dreh 9
 49740 Haselünne
 Tel.: 05961 9587212
 www.lotus-schnellrestaurant.npage.de
 Öffnungszeiten:
 Di.-So. 11:30 - 15:00 Uhr
 und 17:00 - 22:00 Uhr
 Ruhetag: Montag

Gaststätte "Lünner Deele"

Herr Dietmar Schmitjans
Lähdener Str. 5
49740 Haselünne
Tel.: 05961 955040
www.luenner-deele.de
eMail: kontakt@luenner-deele.de
Öffnungszeiten:
Mo.+Di.+Do.-So. ab 17:00 Uhr und
2.+4. So. im Monat 11:00-14:00 Uhr

Bäckerei Café Konditorei

Mehmann

Herr Anton Mehmman
Markt 15
49740 Haselünne
Tel.: 05961 265
Öffnungszeiten:
Mo. - Fr. 7:00 - 18:00 Uhr & Sa.
7:00 - 13:00 Uhr
Ruhetag: Sonntag

Ristorante e Pizzeria

Michelangelo

Herr Antonio Micaletto
Neustadtstr. 34
49740 Haselünne
Tel.: 05961 7836
Öffnungszeiten:
Mo.-So. 12:00-14:00 Uhr
& 17:30-22:00 Uhr

Griechisches Restaurant

Mykonos

Herr Konstantinos Paschalidis
Hasestr. 23
49740 Haselünne
Tel.: 05961 6349
www.mykonos-haseluenne.de
eMail: info@mykonos-haseluenne.de
Öffnungszeiten:
Mo.-So. 17:30 - 23:30 Uhr
+ So.-u. Feiertags 12:00-14:00 Uhr

Nasch Happy Restaurant

Herr Bernhard Nasch
Markt 1 • 49740 Haselünne
Tel.: 05961 956659
www.nasch.com
eMail: info@nasch.com
Öffnungszeiten:
Mo.-So. 11:30 - 22:00 Uhr

Café & Eis

Primavera

Familie Coroneo
Markt 9 • 49740 Haselünne
Tel.: 05961 9562999
Öffnungszeiten:
Mo.-So. 9:00-22:00 Uhr

Raststätte Eltern

Herr Josef Brümmer
Löninger Str. 16
49740 Haselünne - Eltern
Tel.: 05961 1230
www.raststaetteeltern.com
Öffnungszeiten:
So. 11:30 Uhr -Sa. 22:00 Uhr
durchgehend

Landgasthof Redeker

Herr Christian Redeker
Laurentiusstr.2 • 49740 Haselünne - Lehrte
Tel.: 05961 958400
www.landgasthof-redeker.de
eMail: info@landgasthof-redeker.de
Öffnungszeiten:
Mai - Sept.: Mo.+Mi.+Do. ab 15:00 Uhr
& Fr.-So. ab 10:00 Uhr
Okt. - April: Mo.+Mi.-Fr. ab 16:00 Uhr &
Sa.+So. ab 10:00 Uhr
(oder für Gruppen nach Absprache)
Ruhetag: Dienstag

Schnellimbiss

Rosa Schomacker

Petersilienstr. 45 • 49740 Haselünne
Tel.: 05961 5889
Öffnungszeiten:
So. - Do. 10:00 - 22:00 Uhr
Fr. + Sa. 10:00 - 23:00 Uhr

Sultan Lounge

Herr Deniz Özcamak
Meerstr. 31-32
49740 Haselünne
Tel.: 0173 2746406

Diskotheek „Step Up“

Herr Jan Gödiker
Auf dem Höwel 1
49740 Haselünne
Tel.: 05961 4660

Café Toscana – Gartencenter Lüske

Herr Philipp Lüske
Auf dem Höwel 16 • 49740 Haselünne
Tel.: 05961 2004818
<http://www.bellandris-lueske.de>
eMail: info@gartencenter-lueske.de
Öffnungszeiten:
Mo. – Fr. 9:00 – 18:00 Uhr
Sa. 8:00 – 17:00 Uhr
So. 10:00 – 17:00 Uhr

Bauernhof – Café „Up de Deeel“

Herr Bernhard Robben
Kapellenweg 4 • 49740 Haselünne – Bückelte
Tel.: 05961 1768
www.bauernhof-cafe.net
eMail: info@bauernhof-cafe.net
Öffnungszeiten:
01.05. – 30.09.: Mi. – So. 14:00 – 18:00 Uhr
01.10. – 31.10.: Sa. 14:30 – 18:00 Uhr & So.
14:00 – 18:00 Uhr
01.11. – 31.03.: So. 14:00 – 18:00 Uhr
01.04. – 30.04.: Sa. 14:30 – 18:00 Uhr & So.
14:00 – 18:00 Uhr
Ruhetag: Montag und Dienstag
Betriebsferien: 1. Adventswochenende – 2.01.

Gasthof

Vennemann

Frau Claudia Vennemann
Laurentiusstr.6
49740 Haselünne – Lehrte
Tel.: 05961 5192

www.gasthof-vennemann.de
eMail: info@gasthof-vennemann.de
Öffnungszeiten:

Di. – Fr. 16:00 – 23:00 Uhr
Sa. & So. ganztägig
Mo. Ruhetag

Wintering's Laib und Seele

Herr Heinz – Georg Wintering
Markt 4-6 • 49740 Haselünne
Tel.: 05961 4142
www.wintering.de
eMail: info@wintering.de
Öffnungszeiten:
Mo. – So. 07:00 – 18:00 Uhr

Mode Cafeteria „Wunderbar“

Herr Werner Heckmann
Markt 14 • 49740 Haselünne
Tel.: 05961 94303
www.mode-schroeder.com
eMail: info@mode-schroeder.com
Öffnungszeiten:
Mo. – Fr. 9:30 – 18:30 Uhr
Sa. 9:30 – 18:00 Uhr

Hotel-Restaurant

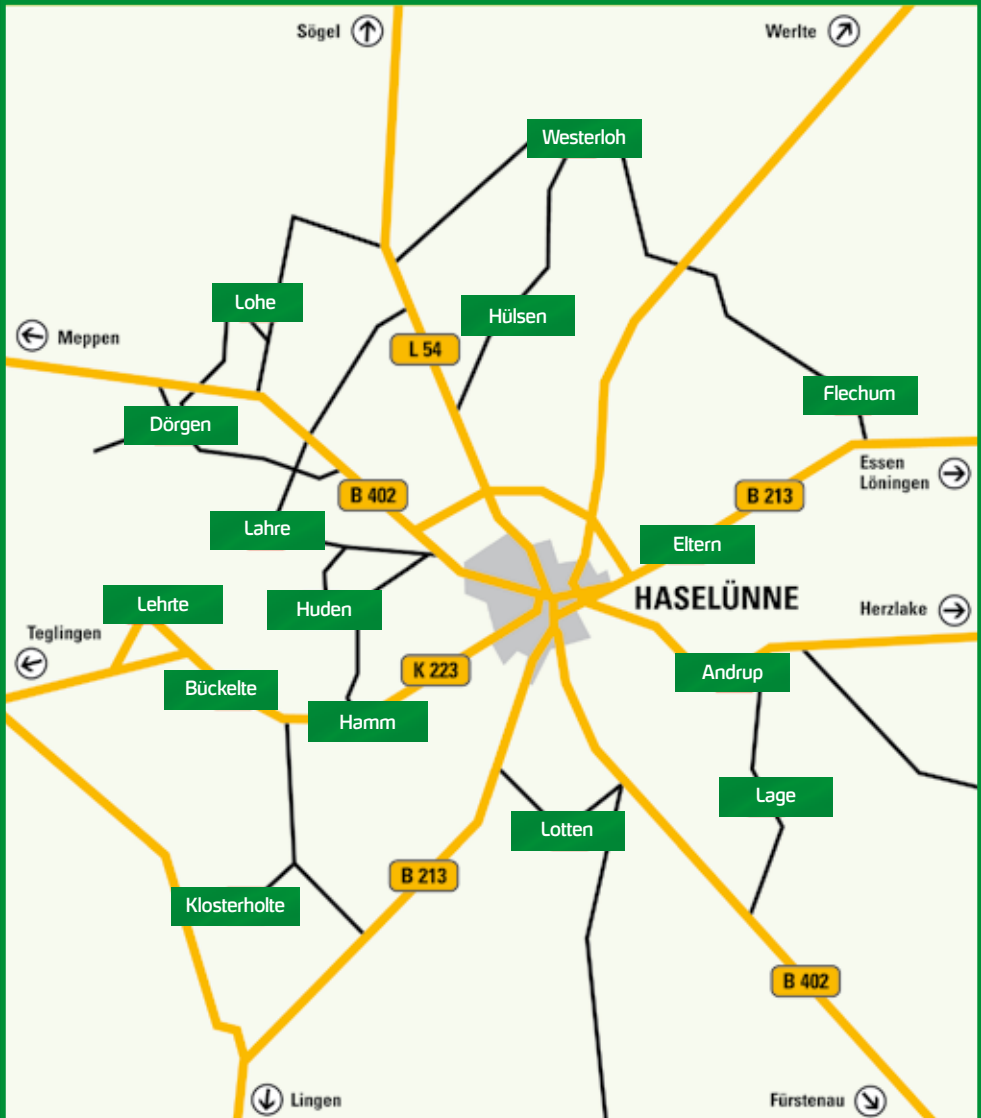
„Zum Wacholderhain“

Herr Ludger Hatting
Brandenburger Str.25 • 49740 Haselünne
Tel.: 05961 7915
www.hotel-wacholderhain.de
eMail: kontakt@hotel-wacholderhain.de
Di.– Sa. 17:00 – 22:00 Uhr
So. 12:00 – 14.00 Uhr & 17:00 – 22:00 Uhr
Ruhetag: Montag

Zur Ziegentränke

Herr Christopher Jansen
Markt 23 • 49740 Haselünne
Tel.: 05961 3799785
Öffnungszeiten:
Mo.-So. 9:00-23:00 Uhr

*Lieber Gast,
bitte beachten Sie, dass wir für die Aktualität
der hier gemachten Angaben keine Gewähr
übernehmen können!*



Haselünner Ortschaften im Überblick!

Reiseinfos

So verlieren Sie nie die Orientierung...

...Haselünne ist die älteste „Stadt“ im Herzen des Emslandes und hat rund 13.300 Einwohner. Zu Haselünne gehören 15 umliegende Ortschaften.

Die geographische Lage der alten Hansestadt zählte bereits zu Zeiten der Hanse zu den besonderen Vorteilen des Standortes. Sie liegt im Schnittpunkt der B 213 und der B 402 (Europa-Straße 233). In gut 15 km Entfernung ist der Bahnanschluss in Meppen zu erreichen und es sind weniger als 20 km bis zum Autobahnanschluss, der A 31.

Die von Wald und dem Erholungsgebiet „Wacholderhain“ umgebene Stadt bietet einen hohen Wohn- und Freizeitwert.

Wandern Sie über weitläufige Feld- und Wiesenwege, auf lang gezogenen Alleen, durchqueren Sie ruhige Wälder, spazieren Sie entlang der gemächlich dahin fließenden Hase, erkunden Sie das Naturschutzgebiet Wacholderhain und erleben Sie eine „wanderbare Zeit“ in Haselünne!

Und wenn Sie
keinen Plan haben,
dann nehmen Sie
diesen!





Reiseinfos



Touristinformation der Stadt Haselünne

Rathausplatz 1 • 49740 Haselünne

Fon (05961) 509 320

Fax (05961) 509 555

eMail: Touristinfo@haseluenne.de

www.haseluenne.de

IMPRESSUM

HERAUSGEBER:
Stadt Haselünne
Rathausplatz 1
49740 Haselünne

Telefon: 05961/5090
Telefax: 05961/509 500
E-Mail: stadt@haseluenne.de
www.haseluenne.de

GESTALTUNG:
Satz und Layout: Touristinfo Haselünne

ANZEIGENLEITUNG UND

ANZEIGENANNAHME:

Touristinfo Haselünne

Das Anzeigenlayout ist Eigentum der werbenden Firmen. Sie sind auch ausdrücklich für Inhalt und Gestaltung verantwortlich.

Wir bieten in diesem Gastgeberverzeichnis nur die Anzeigefläche und tragen keine inhaltliche oder rechtliche Verantwortung. Insbesondere liegen auch die jeweiligen Bildrechte bei den inserierenden Gastgebern. Für etwaige Rügen insbesondere von möglichen (Bild-) Rechteinhabern übernehmen wir keine Haftung.

Für die Richtigkeit und Aktualität der gemachten Angaben, Richtigkeit der angegebenen Preise sowie der Darstellung der Preise übernehmen wir keine Haftung.



Öffnungszeiten des Tourismusbüros:

Montag – Donnerstag 08.00 Uhr bis 17.00 Uhr

Freitag 08.00 Uhr bis 12.30 Uhr

Zusätzlich April bis Oktober

Freitag 12.30 Uhr bis 17.00 Uhr

Samstag 10.00 Uhr bis 12.00 Uhr



Touristinformation der Stadt Haselünne

Rathausplatz 1 • 49740 Haselünne
Fon (05961) 509 320 • Fax (05961) 509 555
eMail: Touristinfo@haseluenne.de
www.haseluenne.de

Emsland